

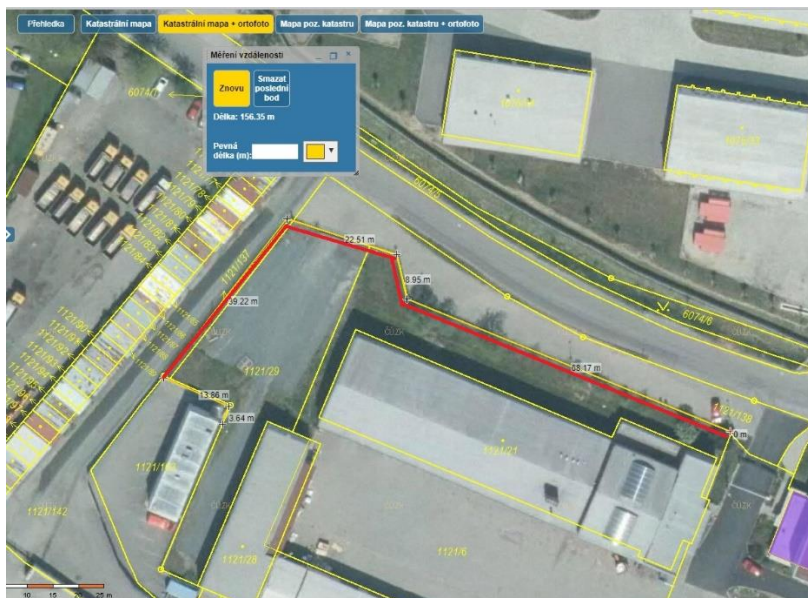
**Další technické podmínky**

**Stavba: Rekonstrukce oplocení areálu + brána na cm JI**

Předmětem požadavku je provedení oplocení areálu KSÚSV v Jihlavě, Kosovská 1122/16, 586 01 Jihlava. Oplocení je v celkové délce cca 135 m a 6 m široká brána.



Brána bude posuvná, elektricky ovládaná, dodány 3 ks ovladačů a otevírání na SIM (přes mobil). V současné době je na parkovišti dvoukřídlá brána s manuálním ovládáním. Zdroj elektřiny pro účely připojení ovládání je možné připojit z přilehlých garáží a dílen na parc. č. 1121/21 s uložením v nezámrazné hloubce (cca 1 m).



Plot bude vizuálně i rozměry navazovat na nově provedené oplocení u hlavního vjezdu do areálu. Výška plotu je 1,8 m, vzdálenost patek pro ukotvení plotu je cca 2 m. Jedná se o ocelový svařovaný 3D plot s pozinkováním a barevným nátěrem (zelená) na jeklových sloupcích. Délka je cca 90 m.

Patky budou ukotveny v betonové zídce, výška je proměnná (mírně svažité terén) a navazuje na přilehlé parkoviště s asfaltovým povrchem. Výška se pohybuje okolo 30-50 cm nad terén zpevněné plochy. Zídka

bude zachována, odstraní se povrchová úprava (současně degradovaná), zasanují se místa, kde beton chybí – cca 2m<sup>3</sup> betonu. Prostor před plotem, kde je asfaltová plocha, připraví naše výroba odfrézováním pruhu cca 0,5 m od plotu pro lepší přístup a po zhotovení nového oplocení si sami zhutníme novou vrstvu asfaltu s dotiskem k betonovému soklu.



V zadní části areálu (od brány směrem k Silstapu) jsou betonové sloupky a mezi nimi betonové dílce. Betonové sloupky zůstanou stávající, mezi ně se osadí nové betonové dílce (betonové podhrabové desky). Na sloupky se ukotví nové jeklové sloupky a pletivo ze stejného systému a materiálu, jako je uvedeno výše. Délka je cca 42 m.

Shrnutí požadavků objednatele:

- demontáž stávajícího oplocení a brány
- sanace betonové zídky a nová povrchová úprava
- ukotvení nových sloupků (jekl) do betonové zídky
- osazení nového oplocení
- výkop rýhy pro uložení kabelu elektřiny pro ovládání brány (cca 1 m hluboko)
- montáž a zprovoznění brány
- všechny výše uvedené body jsou včetně bourání, likvidace odpadů (výzisk ze železa půjde objednateli), dodávky materiálu, montáže a jiných prací, závěrečného úklidu a terénních úprav po dokončení
- doložení technických listů k jednotlivým materiálům
- dočasné zabezpečení areálu proti vniknutím cizích osob od demontáže stávajícího oplocení do dokončení nového oplocení v místě realizace